

## Kompetenz 3D-Vermessung

# Drohnenvermessung

### Wirtschaftliche Datenerfassung über grosse Flächen – mit innovativer Technologie aus der Schweiz

#### Effiziente Flugplanung und Datenerfassung

Mit dem professionellen Flächenflieger eBee RTK des Schweizer Hersteller SenseFly verfügen wir über das ideale Mittel für die wirtschaftliche und präzise Datenerfassung grossflächiger Gebiete.

Mit wenigen Klicks wird der Flug anhand den Genauigkeitsanforderungen sowie mit Hilfe Google Maps geplant und anschliessend per Tablet und GNSS-Steuerung vollautomatisiert durchgeführt.

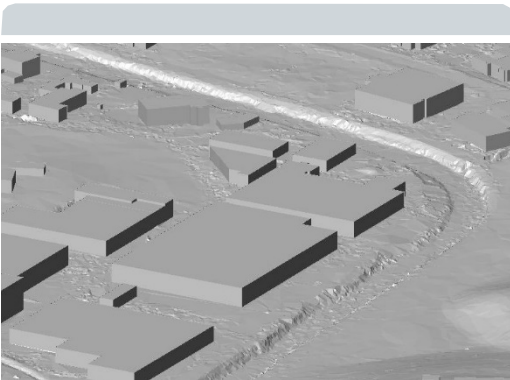
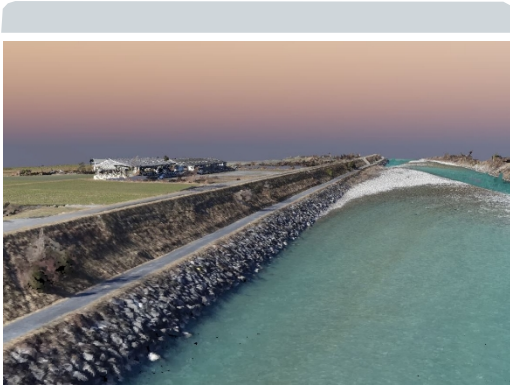
#### Massgeschneiderte Auswertung

Aus mehreren sich überlappenden Luftbildern generieren unsere 3D-Spezialisten eine georeferenzierte 3D-Punktwolke. Je nach Kundenbedürfnis werden daraus massgeschneiderte Resultate, zB. fotorealistische Orthophotos und 3D-Visualisierungen, Oberflächen- und Terrainmodelle, Volumenberechnungen und eine Vielzahl weiterer Folgeprodukte abgeleitet.

Nachträgliche Auswertungen sind jederzeit möglich und dienen nicht zuletzt als Beweissicherung eines räumlichen Zustandes zum Aufnahmezeitpunkt.

#### Unsere Kompetenz

- Umfangreiches Knowhow im ganzen Vermessungsspektrum
- Schnelle Einsatzbereitschaft
- Hochautomatisierte Auswerteprozesse
- Modulare, massgeschneiderte Resultate
- Überzeugendes Preis-Leistungs-Verhältnis



#### Anwendungsbereiche

- Hochauflösende Orthophotos
- Gelände und Oberflächenmodelle
- Höhenkurvenpläne
- Geländeschnitte
- Volumenberechnungen
- 3D-Visualisierungen
- 3D-Modellierungen (zB- Überflutungsmodelle)
- Dokumentation Naturereignisse
- Kartierung & GIS-Analysen

